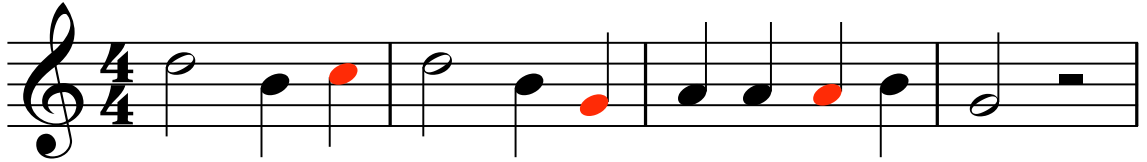




Quiz 2

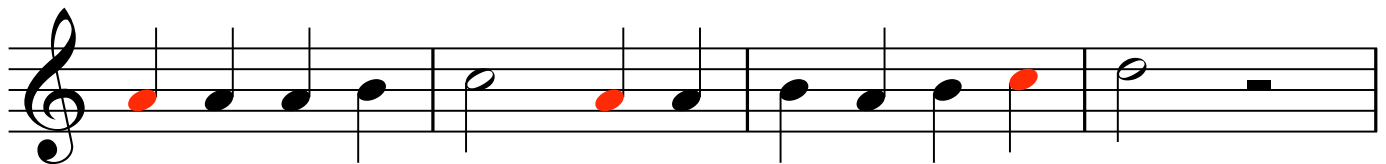
- A** Hier war jemand ganz schön schusselig und hat viele Töne vergessen. Ergänze die fehlenden Töne! (Lösungen auf www.gitarre-fuer-kinder.de).



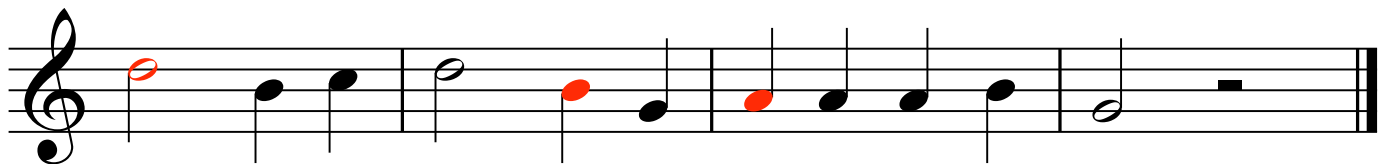
Hän - sel und Gre - tel ver - irr - ten sich im Wald.



Es war so fin - ster und auch so bit - ter - kalt. Sie

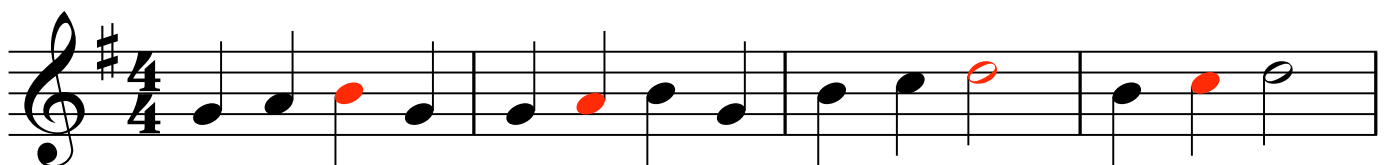


ka - men an ein Häus - chen von Pfef - fer - ku - chen fein,

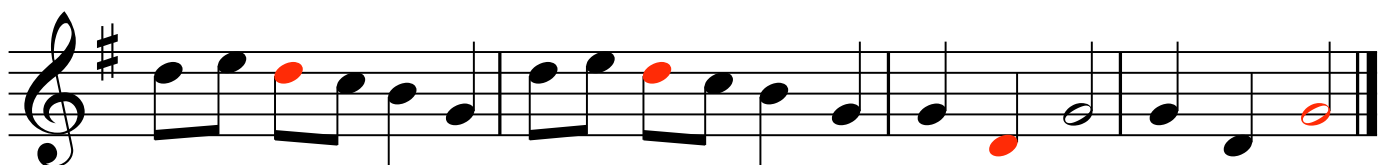


wer mag der Herr wohl von die - sem Häus - chen sein?

- B** Oje, da hat jemand gar nicht aufgepasst. Schlamperei! Im folgenden Lied sind beim Aufschreiben einige Töne falsch geraten. Markiere die falschen Töne und schreibe die richtigen Töne auf!



Bru - der Ja - kob, Bru - der Ja - kob, schläfst du noch, schläfst du noch?



Hörst du nicht die Glo - cken, hörst du nicht die Glo - cken? Ding, dang dong, ding, dang, dong!