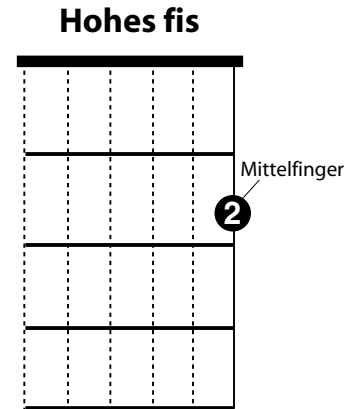
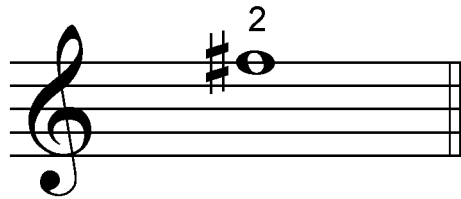


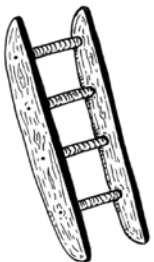
Das hohe "fis"

Auch das hohe „f“ kann zu „fis“ erhöht werden. Man findet diesen Ton im zweiten Bund der ersten Saite. Du hast das hohe „fis“ bereits in den Akkorden D7 und D kennen gelernt.



57 Warm-Up mit dem hohen „fis“

Was für'n Kreuz mit Vor - ze - chen. Ob fis, ob cis, ein Kreuz es ist.



Die hohe G-Dur-Tonleiter

Die **G-Dur-Tonleiter** kannst du selbstverständlich auch vom mittleren „g“ bis zum hohen „g“ spielen.

Trage den Notennamen über jeder Note ein, spiele und lerne die Tonleiter auswendig.

58

G A H C D E Fis G G Fis E D C H A G

Halbtonschritt
Ton 3 – 4

Halbtonschritt
Ton 7 – 8

Halbtonschritt
Ton 8 – 7

Halbtonschritt
Ton 4 – 3

