

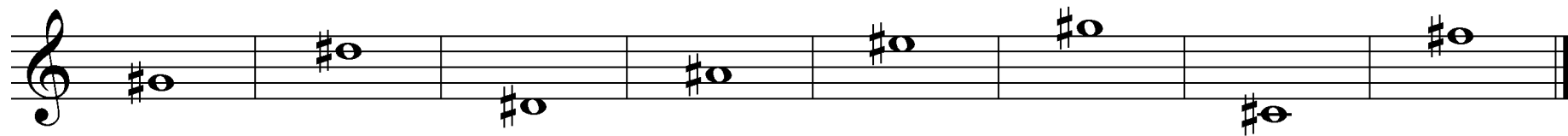
Jeder Ton kann mit dem Kreuzvorzeichen erhöht werden! Dem Tonnamen fügen wir immer die Silbe „-is“ an. Den erhöhten Ton spielst du einen Bund höher in Richtung Schallloch. Man zählt also immer einen Bund dazu.

Notenaufgabe

Trage in die Tabelle ein:

1. den Notennamen jeder Note (mit „-is“),
2. den Finger, mit dem du greifst,
3. die Saite, auf der du greifst und
4. den Bund, in dem du greifst.

Ein Kreuz mit dem Kreuz!



| | | | | | | | | |
|--------|-----|--|------------|------------|------------|------------|------------|------------|
| Name | gis |  dis | dis | ais | eis | gis | cis | fis |
| Finger | 1 | 4 | 1 | 3 | 1 | 4 | 4 | 2 |
| Saite | 3 | 2 | 4 | 3 | 1 | 1 | 5 | 1 |
| Bund | 1 | 4 | 1 | 3 | 1 | 4 | 4 | 2 |

Die Lösungen findest du im Internet auf www.gitarre-fuer-kinder.de